



# INFORME DE ACCIÓN

Comunidad Wayuu - Ishotshimana, Guajira  
MARTES 2021



JIMA'ALII

El 9 de marzo de 2021 pudimos realizar nuestra primera acción oficial con la comunidad Wayuu de Ishotshimana, La Guajira. En el contexto de salud vinculado a Covid 19, las comunidades indígenas se ven particularmente afectadas.

Al estar Coralie en el lugar, pudimos responder rápidamente a las solicitudes de los líderes y brindarles este apoyo fundamental. Llevarles materiales y ayudarlos a educar a los niños sobre la importancia de usar máscaras, lavarse las manos y los gestos de barrera fue, por lo tanto, nuestra prioridad número uno, definida con Yeni, maestra y nuestro contacto privilegiado en el lugar.

## Objetivos principales de la visita

Anayawatseje suka jukalijuin tepichikina  
'Gracias por ayudar a los niños' en Wayuunaiki

- **Distribución** de kits sanitarios a los niños de la escuela de Ishotshimana (mascarillas, gel, jabón)
- **Realización** de un divertido taller educativo para formar a los niños en gestos de barrera con pintura
- **Encuentro** con Yeni, profesora con quien discutimos juntos proyectos a corto y mediano plazo



## Chiffres Cles



1  
Voluntario



145  
Kits de bioseguridad



141  
niños



1.77 M COP  
de presupuesto



## Suministro de kits sanitarios durante 6 meses

Nuestro objetivo es entregar estos kits de salud todos los meses durante 6 meses y luego revisarlos con la comunidad para ver sus necesidades.

Este presupuesto representa la totalidad de la acción durante el siguiente semestre.

Projet JIMA'ALII - MARS 2021 *	COP	EUR
Action		
145 máscaras protectoras (69%)	1,305,000	296
Gel hidroalcohólico, jabón y toalla (25%)	462,000	105
<b>TOTAL</b>	<b>-1,77 M</b>	<b>-400</b>

\*Cifras redondeadas al euro/peso colombiano (1EUR=4400COP)

Luego de numerosas discusiones, los temas que emergen y sobre los que Ináy podrá apoyar a la comunidad Wayuu de Ishotshimana en 2021 son los siguientes:



### Acceso a la escuela & comida

Actualmente, la comida escolar se prepara en los hogares de las familias de la comunidad. Se alternan para que la carga no recaiga en una sola familia, pero esto es muy pesado en cuanto a organización y logística (traslado de todos los utensilios todos los días). Así que juntos queremos traer una cocina y utensilios a la escuela, e idealmente un comedor a más largo plazo para facilitar las comidas de los niños en la escuela, ¡porque la comida es una prioridad!



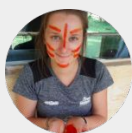
### Salud y bienestar

En esta época de COVID, más que nunca, es vital cuidar de cada uno, tanto de los grandes como de los pequeños, en la comunidad. También, Inay decidió ayudar de manera constante en temas de material de bioseguridad (heladas, alcohol, jabón) así como el agua, que es un recurso escaso en el desierto de la Guajira, y primordial para la buena salud de cada uno.



### Concienciación & educación

Una de las prioridades locales que hemos identificado con los docentes es la gestión de residuos en la Guajira. Es un gran problema que afecta a toda la región. Muchos lugares son verdaderos "botes de basura al aire libre". Por ello, deseamos organizar jornadas de limpieza con los niños para sensibilizarlos y preservar el entorno en el que se desenvuelven a diario.



"En el entorno actual, líderes, abuelos, padres y maestros están unidos en el hecho de que preservar la salud de los niños es de suma importancia. Intervenimos con actividades divertidas para entrenar a los niños en gestos de barrera, y les proporcionamos recursos materiales como mascarillas y gel hidroalcohólico, alcohol y jabón. Sus donaciones nos permiten responder rápidamente a medida que cambian sus necesidades, lo que este año es particularmente crítico. ¡Gracias desde el fondo de mi corazón a cada uno de ustedes!

Coralie Lhermelin - Jefe de proyecto Jima'alii

Para obtener más detalles y fotos, vaya a  
[www.inay-asso.org](http://www.inay-asso.org) y [@inayassociation](https://www.instagram.com/inayassociation)